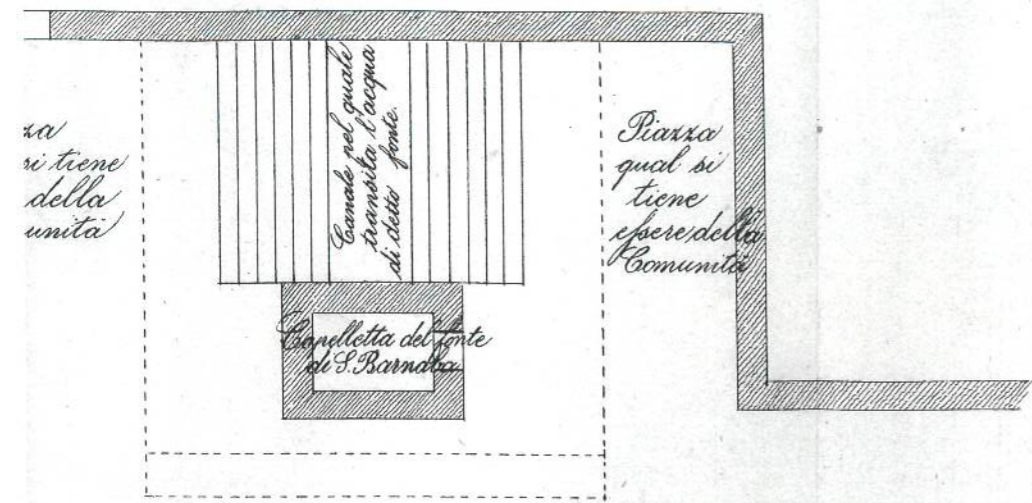
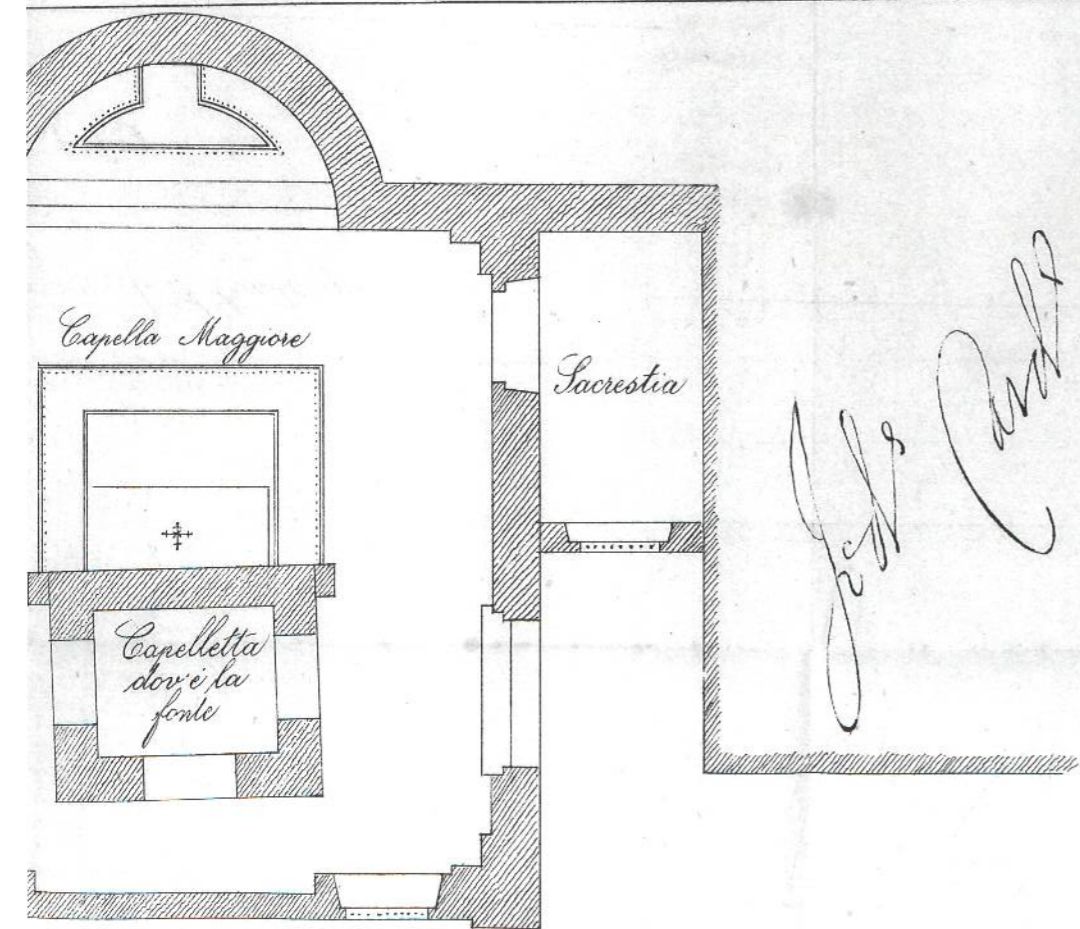


Fig. 1^a



...ca della Città (ora piazza de S. Eustorgio)

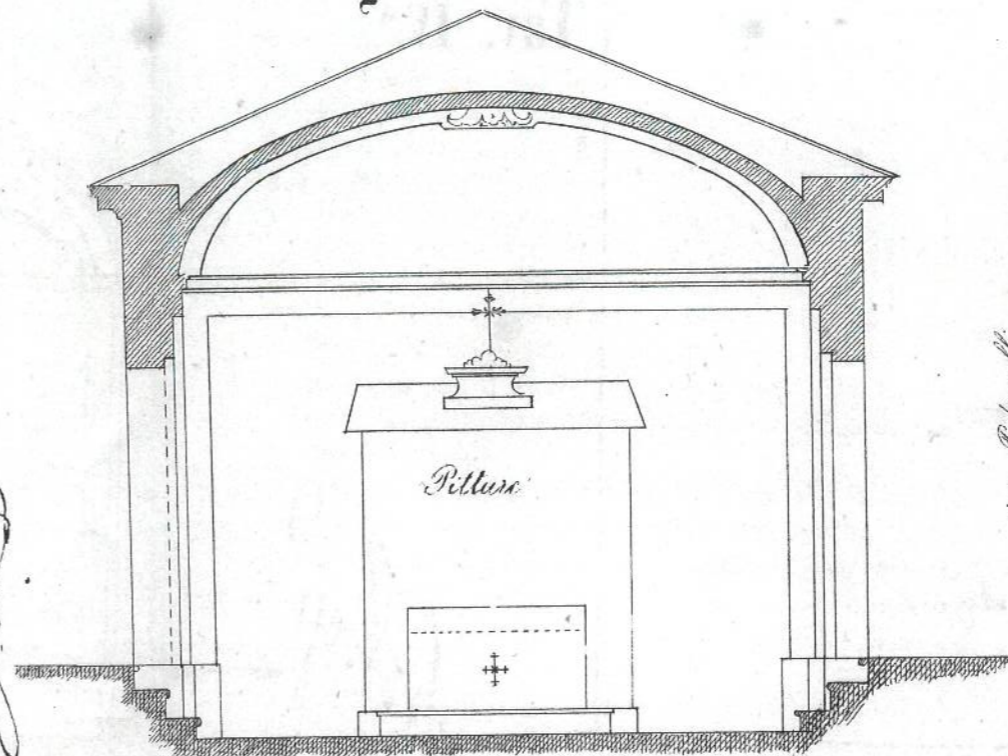


...za di S. Eustorgio



Tav. IV^a

Fig. 2^a

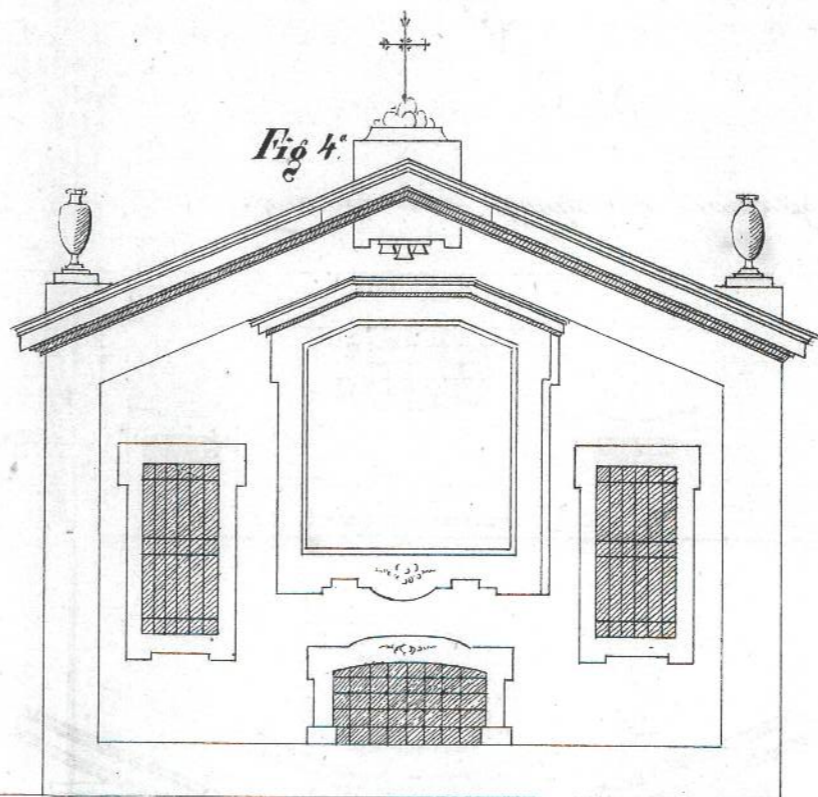


inc. Paduelli

Facciata avanti l'Altare

Edif. Carlo Bonmaras Arsign?

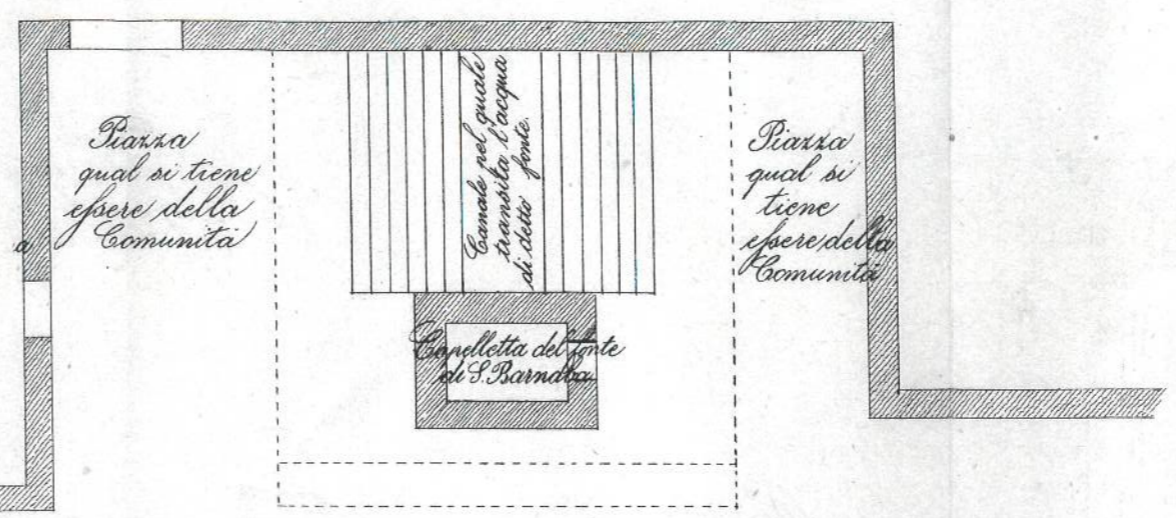
Fig. 4^a



Haymiller die. Mun.

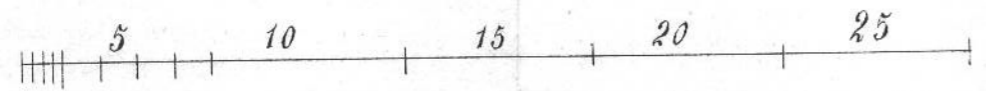
Facciata verso strada (ora piazza di S. Eustorgio)

Fig. 1^a



1621 Adi 21 Novembre

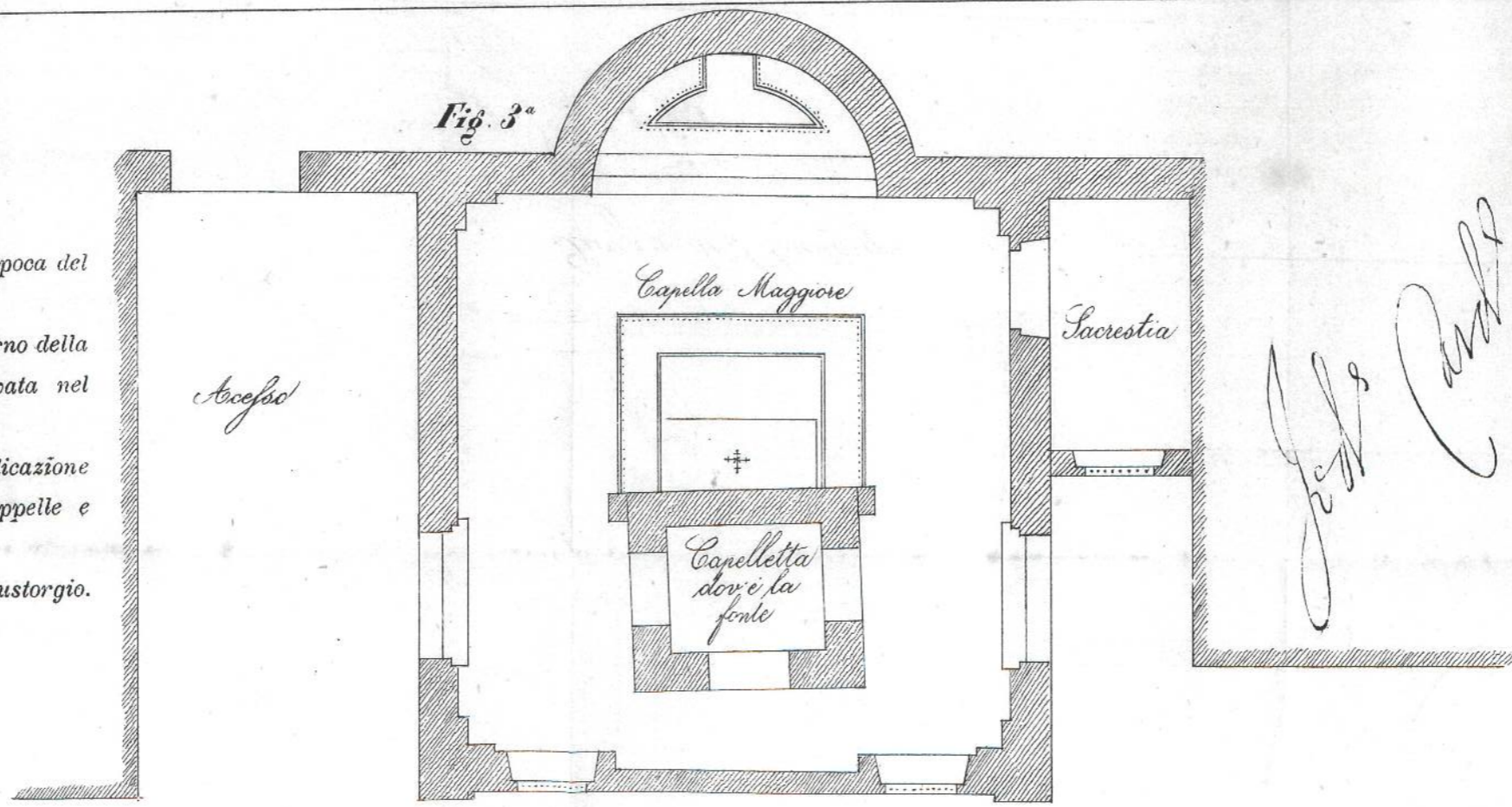
Strada pubblica della Città (ora piazza de S. Eustorgio)



SPIEGAZIONE

- Fig. 1.^a Il fonte battesimale di S. Barnaba avanti l'epoca del Card. Federico Borromeo.
- » 2.^a Altare principale, con pala elevata, nell'interno della nuova Chiesa di S. Barnaba al fonte approvata nel 1621 dal Borromeo.
- » 3.^a Pianta icnografica della medesima, con indicazione speciale del luogo, dove esistevano le due Cappelle e i due ingressi della Chiesa.
- » 4.^a Facciata della Chiesa verso la piazza di S. Eustorgio.

Fig. 3^a



Piazza di S. Eustorgio



Card. Borromeo
Arch. Borromeo